



**Stadt Blaustein
Alb-Donau-Kreis
Beratungsvorlage**

Beratungsgremium:

Gemeinderat

Sitzung am

17.07.2018

Vorlagen Nr.

47/2018

öffentlich
 nicht-öffentlich

Amt:

Bauamt

Beratungsgegenstand:

Neubau der Wasserkraft- und Wehranlage mit Umgehungsgerinne
(ehemals Mühlenwehr), optimierte Eingabeplanung

Beschlussantrag:

Erteilung des Einvernehmens zur optimierten Planung

**Thomas Kayser
Bürgermeister**

I. Bisherige Beratungs- und Beschlusslage

Gremium	Datum	Beratungsergebnis/Beschluss
ATU	12.05.2009	Kenntnisnahme geplante Umbaumaßnahme Mühlenwehr
Gemeinderat ö	1.12.2009	Einvernehmen erteilt
-		
-		

II. Sachvortrag

Die Wasserkraft- und Wehranlage (sog. „Mühlenwehr“) in Blaustein-Ehrenstein wurde 2009 von den Stadtwerken Ulm/Neu-Ulm überplant. Der Umbau wurde aber nicht realisiert, sondern die Anlage wurde mit Baugenehmigung an die Halblechwerke in Memmingen veräußert.

Die Halblechwerke haben nun eine an den Stand der Technik angepasste, optimierte Eingabeplanung eingereicht.

Es wurde eine Alternative mit einer Stauklappe anstatt der Schlauchwehranlage mit mindestens gleicher hydraulischer Leistungsfähigkeit geplant und berechnet, der Fischaufstieg in einen Schlitzpass umgeplant und die gesamte Kraftwerkskontur hydraulisch und bautechnisch optimiert.

Statt der bisher als „Raue Rampe“ geplanten Aufstiegshilfe soll ein enature-Fischpass (= technisches Bauwerk) installiert werden. Die Untere Wasserbehörde befürwortet diese Umplanung, da durch Monitoring nachgewiesen werden konnte, dass der enature-Fischpass für alle Arten und Entwicklungsstadien von Fischen als Aufstiegshilfe sehr gut geeignet ist und gegenüber einer Rauhen Rampe diese Funktionsfähigkeit im Laufe der Jahre auch nicht verliert.

Herr Elmar Meyer, Halblechwerke, wird die wesentlichen Planungsänderungen in der Sitzung erläutern.

Die Verwaltung beantragt die Erteilung des Einvernehmens zur geänderten Planung.

Externe Fachleute: Elmar Meyer, Halblechwerke

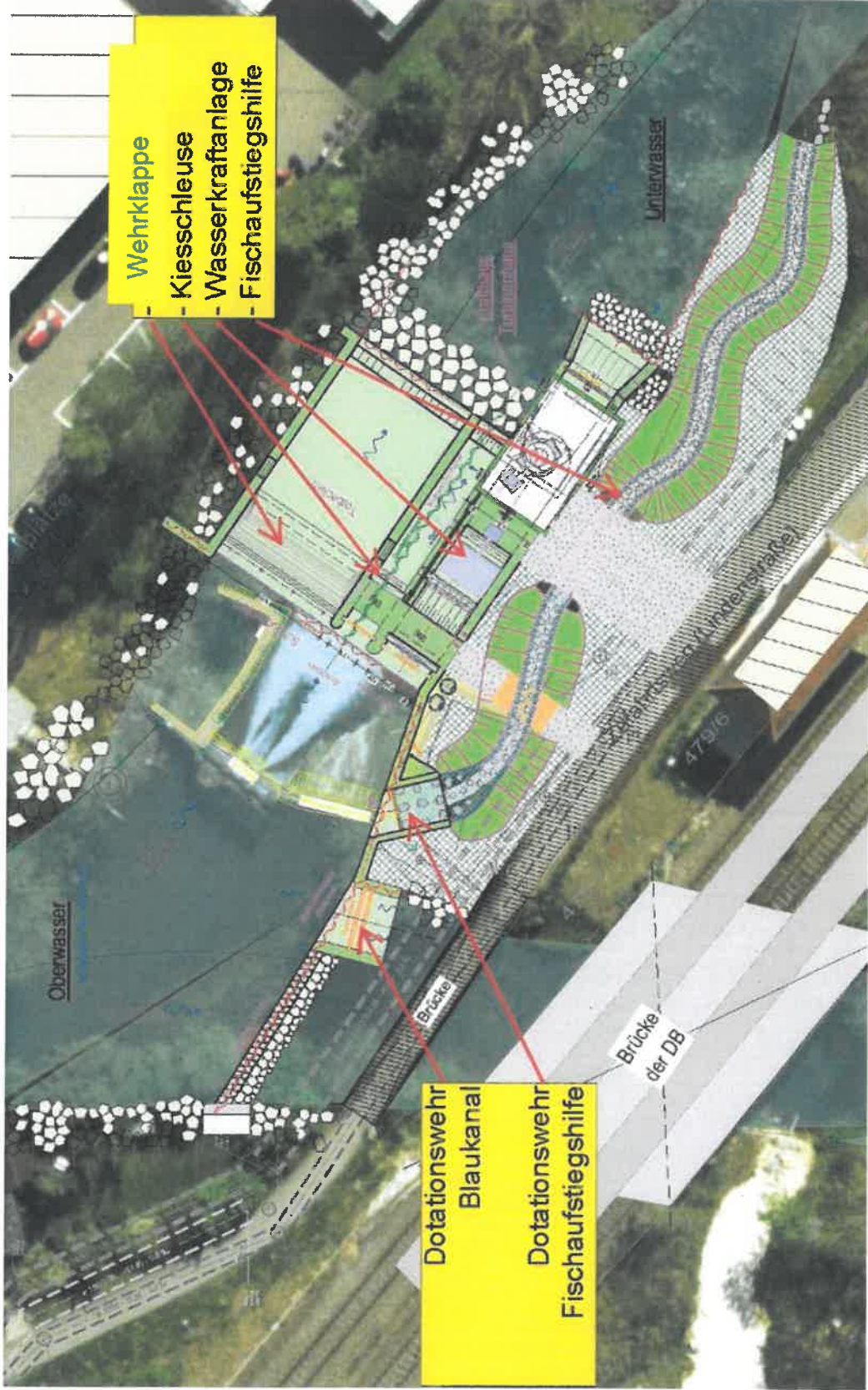
Elke Bossert

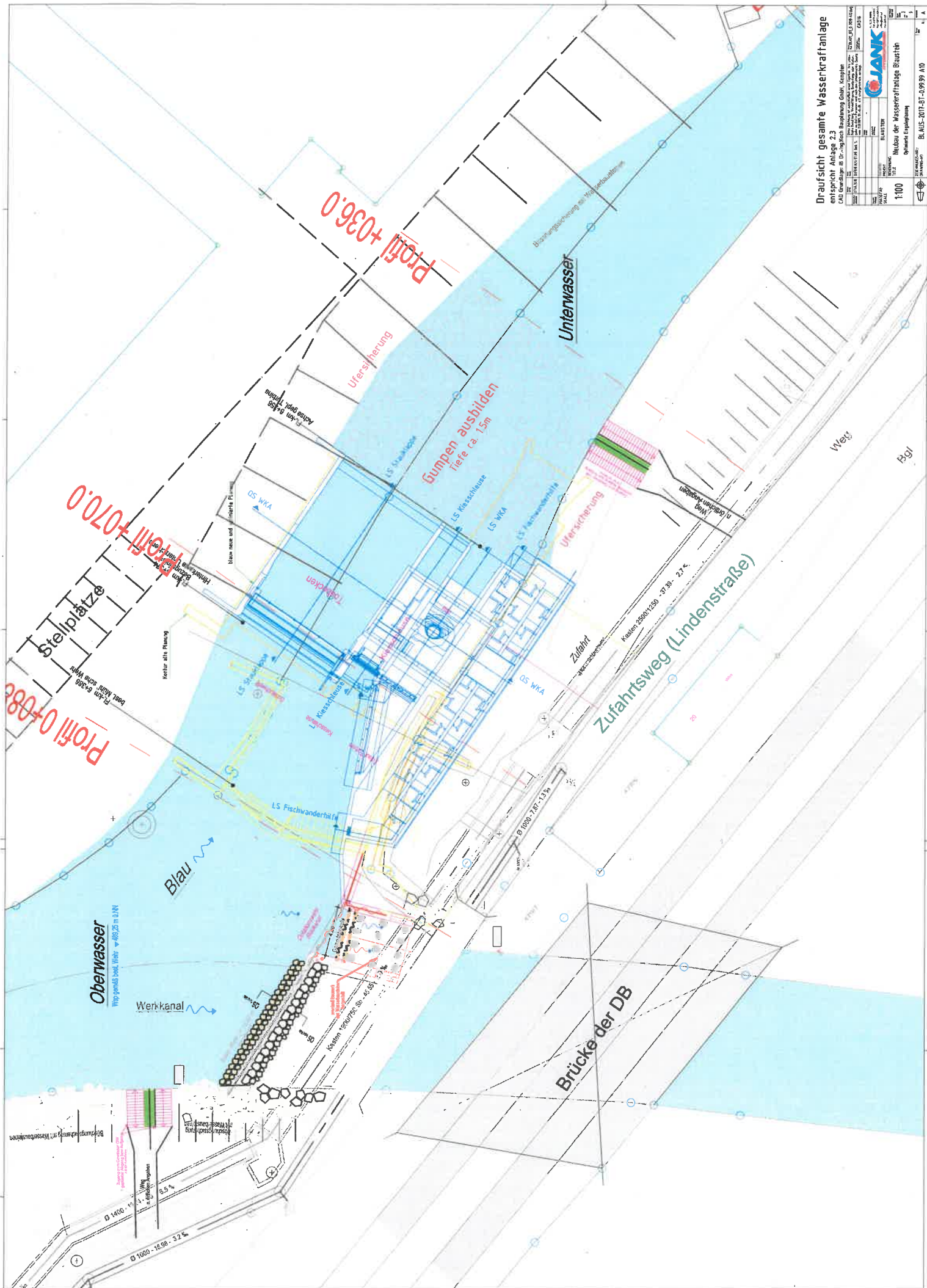
Beteiligte Ämter:

Sandra Pianezzola
Leiterin Bauamt

Anlagen: Lageplan, Ansichten

Bisherige Planung SWU (Stand 2009):





Draufsicht gesamte Wasserkraftanlage
 entspricht Anlage 2.3
 OÜ Gewässer B D - in jedem Bauplanung Jahr, Kriplan

PROJEKTLEITUNG	PROJEKTLEITER	PROJEKTLEITER	PROJEKTLEITER
PROJEKTLEITER	PROJEKTLEITER	PROJEKTLEITER	PROJEKTLEITER
PROJEKTLEITER	PROJEKTLEITER	PROJEKTLEITER	PROJEKTLEITER
PROJEKTLEITER	PROJEKTLEITER	PROJEKTLEITER	PROJEKTLEITER

1:100
 Datum: 2017-07-09
 Blatt: 1
 A

